

# Classico 400

## Souveräner Auftritt im eigenen Haus



Der hochwertige Zierholzgiebel, die markanten Abschrägungen an den Traufseiten und in der Ausstattung Auswahl-Plus die Fensterbänder betonen die klassische Architektur des Classico 400. Das Haus weist mit selbstverständlicher Geste den Weg zum Eingang: Der vorgezogene Entreebereich mit der repräsentativen Haustür ist großzügig gestaltet. Ihren Gästen wird es gefallen: Stattlich ist die Größe des Wohn-Essbereichs mit der offenen Küche, in der auch Platz für einen schicken Kochtresen ist. Bodentiefe Fenster im Essbereich gewähren schöne Ausblicke auf den Garten. Der richtige Abschluss für einen schönen Abend: ein gutes Glas Wein auf der überdachten Terrasse.

Einladender Empfang:  
Der vorgezogene Eingang  
mit Dachabschleppung  
begrüßt die Gäste schon  
von Weitem.

Auf der Terrassenseite kommen die schrägen Gesimse und die Dachabschleppung eindrucksvoll zur Geltung. Die große Dachfläche eignet sich perfekt für eine Photovoltaikanlage. Das Foto zeigt das Classico 400 Musterhaus in Bad Fallingbostel.



## Das Besondere am Zuhausehaus Classico 400

158,60 m<sup>2</sup>  
Wohnfläche (gem. WoFIV)

9,02 x 11,52 m  
Außenmaße

KfW-Effizienzhaus 55

- › Perfekt aufeinander abgestimmt: Hauswirtschaftsraum, große Diele und offene Küche sorgen für reibungslose Abläufe in jeder Situation.
- › Familienzuwachs geplant? Viel Platz für bis zu drei Kinderzimmer bietet das Dachgeschoss.
- › Praktisch am Morgen und entspannend am Abend: Im großzügigen Bad wartet morgens die Dusche; die Badewanne sorgt für Erholung nach Feierabend.

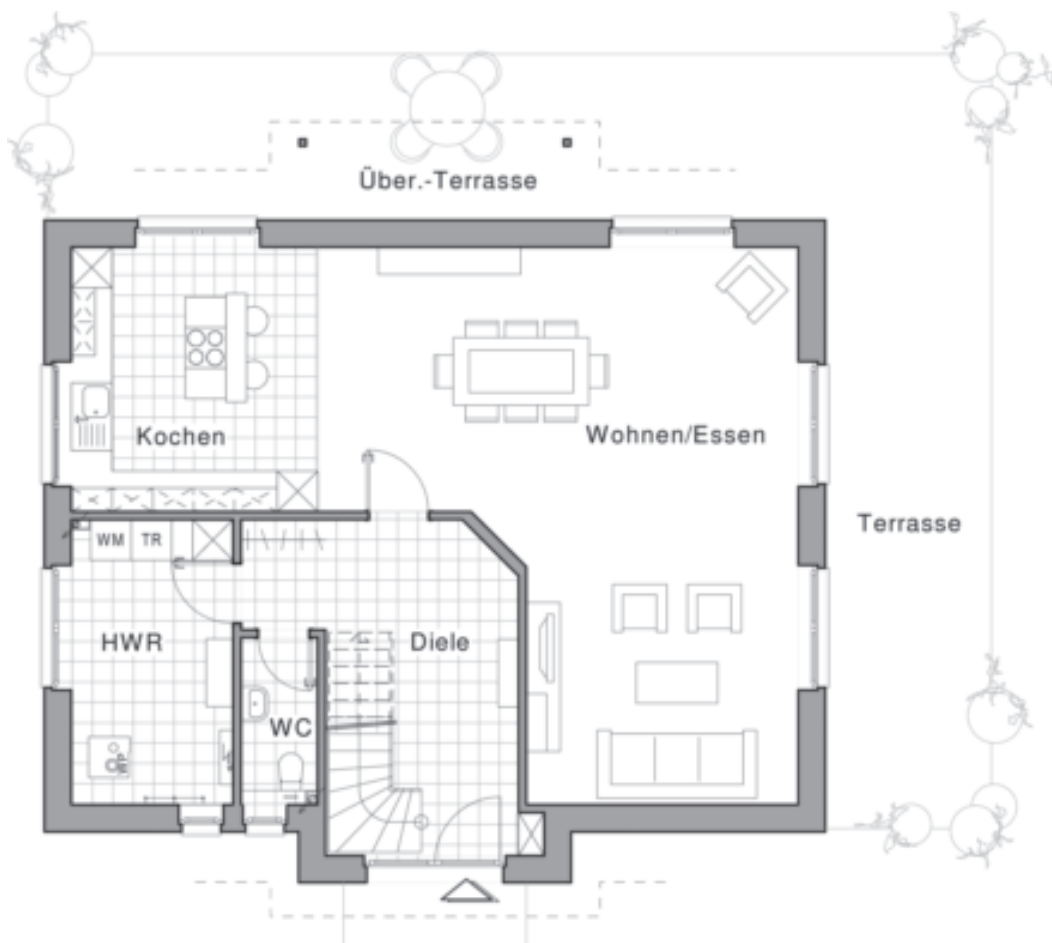
- › In der Ausstattung Family und Auswahl-Plus erhalten Sie dieses Haus mit einem Satteldach mit Zierholzgiebel.
- › Die architektonische Gestaltung mit Fensterbändern sowie die überdachte Terrasse sind Teil der Ausstattung Auswahl-Plus.

Grundrissänderungen möglich.

## Classico 400 > Daten & Fakten

158,60 m<sup>2</sup>  
Wohnfläche (gem. WoFIV)

9,02 x 11,52 m  
Außenmaße



### Erdgeschoss

Wohnen/Essen	46,17 m <sup>2</sup>
Kochen	14,82 m <sup>2</sup>
Diele	13,65 m <sup>2</sup>
WC	2,73 m <sup>2</sup>
Hauswirtschaftsraum	10,28 m <sup>2</sup>
Überdachte Terrasse	2,90 m <sup>2</sup>
<b>Gesamt</b>	<b>90,55 m<sup>2</sup></b>

Das Erdgeschoss mit der offenen Küche und dem Wohn-Essbereich ist sehr wandelbar und vermittelt in allen Zimmern ein großzügiges Raumgefühl.

## Classico 400



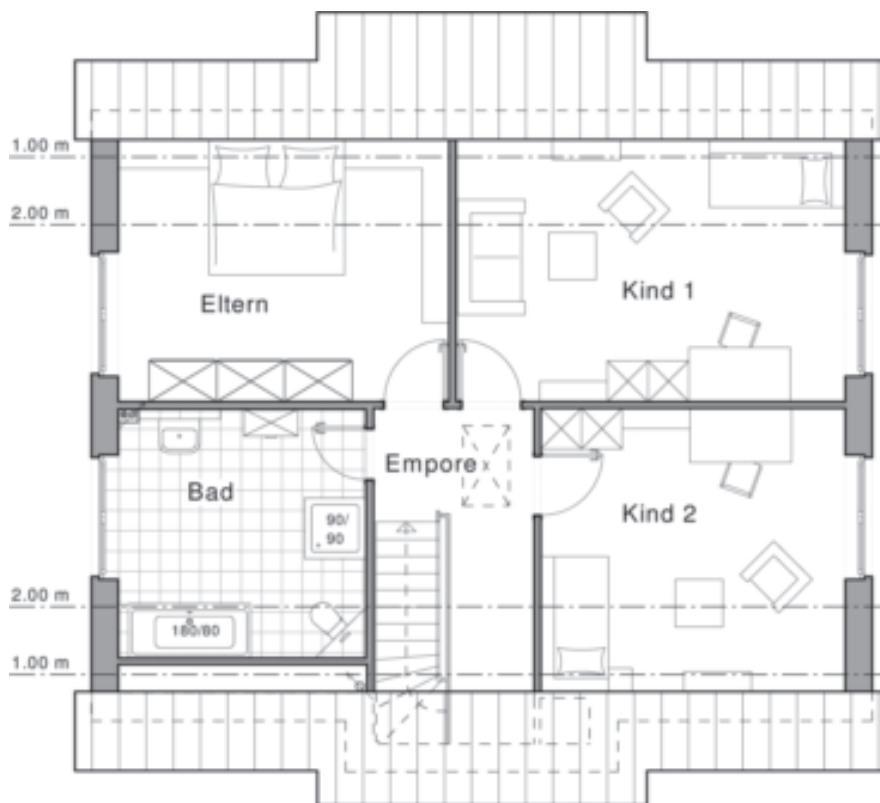
## Die Varianten



- > Satteldach mit Zierholzgiebel
- > 45° Dachneigung

- > Walmdach
- > 22° Dachneigung
- > Zweigeschossiger Baustil
- > Geschosserhöhung im Erd- und Dachgeschoss

- > Satteldach
- > 45° Dachneigung
- > 96 cm Drempel im Rohbaumaß



Dachgeschoss	Wohnfläche Nutzfläche	
Eltern	15,53 m <sup>2</sup>	18,85 m <sup>2</sup>
Kind 1	18,20 m <sup>2</sup>	22,17 m <sup>2</sup>
Kind 2	15,75 m <sup>2</sup>	18,77 m <sup>2</sup>
Bad	12,39 m <sup>2</sup>	13,39 m <sup>2</sup>
Empore	6,18 m <sup>2</sup>	8,10 m <sup>2</sup>
<b>Gesamt</b>	<b>68,05 m<sup>2</sup></b>	<b>81,28 m<sup>2</sup></b>

Außergewöhnlich im geräumigen Bad: das über Eck montierte WC. Aber auch andere Badgestaltungen sind möglich. Eine Variante zeigen wir Ihnen im Musterhaus Classico 400 in Bad Fallingbostal.