

Classico 800 D

Kultivierter Klassiker mit charmanter Ausstrahlung



Mit dem Classico 800 D unterstreichen Sie Ihren Anspruch an Stil und Komfort auf eindrucksvolle Weise. Der schützende Windfang nimmt die Garderobe Ihrer Gäste auf und hält gleichzeitig die Diele frei von Schmutz. Hier wohnen zwei Familien nebeneinander, die jeweils genügend Platz für eine sehr große Wohnküche besitzen, in der Eltern und Kinder miteinander essen, spielen, backen und Spaß haben können. Im großen Wohn-Esszimmer wird dann getafelt. Auch die gut geschnittenen Räume und das kompakte Bad im Dachgeschoss schaffen den Rahmen für ein harmonisches Familienleben. Der Spitzboden kann ausgebaut werden – und bietet dann Platz für ein zusätzliches Arbeits- oder Gästezimmer.

Ein stimmiges Arrangement. Die bodentiefen Fenster auf der Gartenseite lassen viel Helligkeit ins Haus.

Klassische Proportionen und hochwertige Materialien dokumentieren den Anspruch. Der Zierholzgiebel im Kontrast zur Klinkerfassade setzt einen schönen Akzent.



Das Besondere am Zuhausehaus Classico 800 D

105,54 m²
Wohnfläche (gem. WoFIV)

7,02 x 10,52 m
Außenmaße

KfW-Effizienzhaus 55

- › Angemessener Empfang: Die anspruchsvolle Gestaltung mit dem hochwertigen Zierholzgiebel hebt Ihr Zuhause von dem den Nachbarn ab.
- › Macht einen guten Eindruck: Der Hauseingang an der Giebelseite lässt auf den ersten Blick gar nicht vermuten, dass es sich um ein Doppelhaus handelt.
- › Keine Chance für Schmutz und lose Blätter: Der schützende Windfang hält Ihre Diele sauber und organisiert gleichzeitig Garderobe und Eingang.
- › Der Hauswirtschaftsraum geht direkt von der großen Wohnküche ab, sodass er sich praktischerweise auch als Vorratskammer nutzen lässt.
- › In der Ausstattung Family und Auswahl-Plus erhalten Sie dieses Haus mit einem Satteldach und Zierholzgiebel.
- › Die Eingangsüberdachung ist Teil der Ausstattung Auswahl-Plus.

Grundrissänderungen möglich.

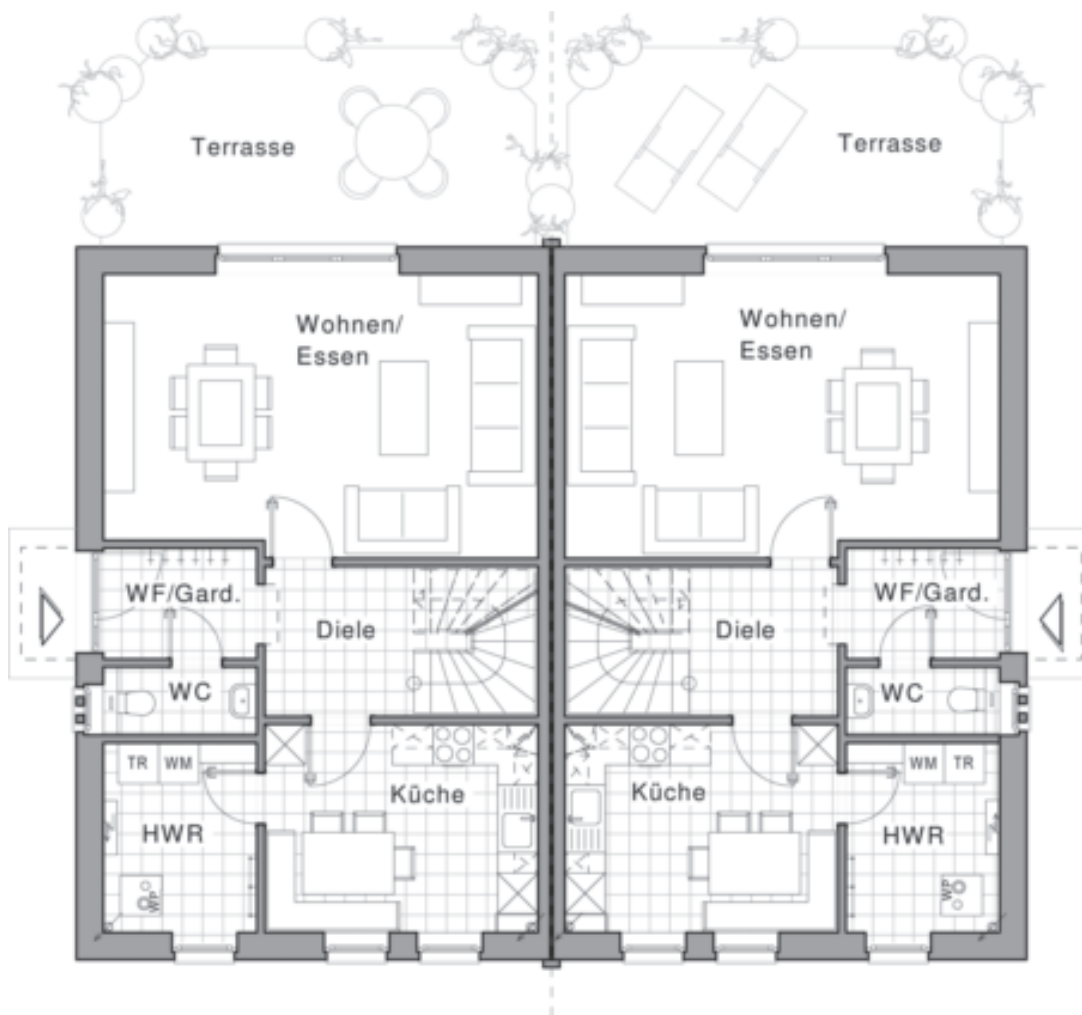
Classico 800 D › Daten & Fakten

105,54 m²

Wohnfläche (gem. WoFIV)

7,02 x 10,52 m

Außenmaße



Erdgeschoss

Wohnen/Essen	26,65 m ²
Küche	12,10 m ²
Diele	6,67 m ²
Windfang/Garderobe	3,62 m ²
WC	2,22 m ²
Hauswirtschaftsraum	6,44 m ²
Gesamt	57,70 m²

Gut gerüstet für Eventualitäten:
Der praktisch aufgebaute Grundriss
erleichtert den Familienalltag.

Classico 800 D

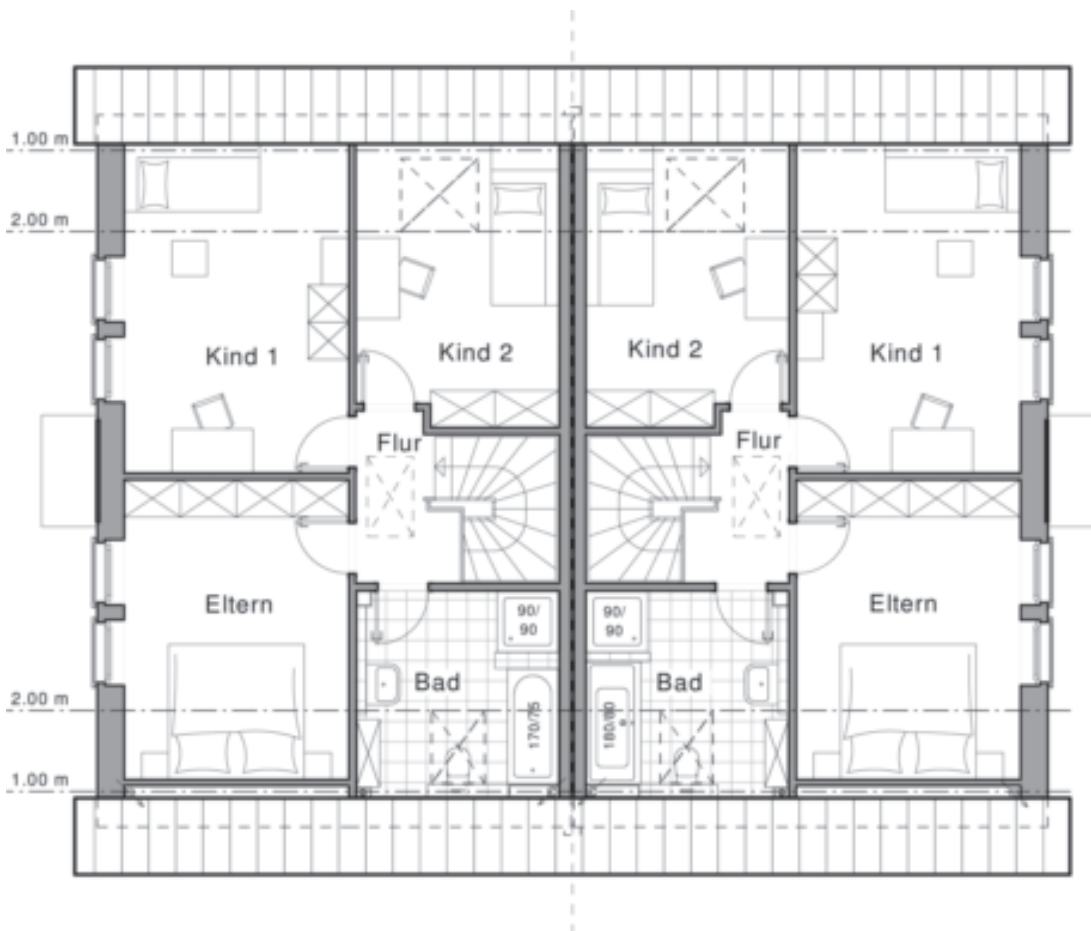


Die Variante



- > Satteldach mit Zierholzgiebel
- > 40° Dachneigung
- > 113 cm Dremmel im Rohbaumaß

- > Satteldach mit Zierholzgiebel
- > 40° Dachneigung
- > 113 cm Dremmel im Rohbaumaß



Dachgeschoss	Wohnfläche Nutzfläche	
Eltern	13,35 m ²	14,64 m ²
Kind 1	14,16 m ²	16,06 m ²
Kind 2	10,08 m ²	12,16 m ²
Bad	6,90 m ²	9,10 m ²
Flur	3,35 m ²	3,35 m ²
Gesamt	47,84 m²	55,31 m²

Der hohe Dremmel im Dachgeschoss sorgt für Stellflächen – auch für Schreibtische oder größere Kommoden.