

Edition 470

Ein Haus der Extraklasse



Das Edition 470 ist eine stattliche Erscheinung. Nach außen wirkt es solide und überlegen. Zwei schöne Details der Fassade sind der überdachte Eingang unterhalb des Gesimses und der Walmdach-erker auf der Gartenseite. Die Diele entspricht allen Erwartungen, die Sie an einen repräsentativen Eingangsbereich stellen. Im Obergeschoss beeindruckt die Empore mit Raum für einen zusätzlichen Arbeitsplatz oder einen durchgestylten Loungebereich. Die oberen Räume mit bis zu drei Fenstern und Belichtung von zwei Seiten bieten sehr viel Platz für Eltern und Kinder. Sie erwarten einen Übernachtungsgast? Ein zusätzlicher Raum im Erdgeschoss eignet sich vortrefflich als Gästezimmer.

Die imposante Villa ist eine Zierde für jede Straße. Der zweigeschossige Baustil und das Walmdach strahlen vor allem eines aus: Opulenz und Großzügigkeit.

Einladend: nach einem erfolgreichen Tag im Büro den Abend auf der Terrasse ausklingen lassen.



Das Besondere am Zuhausehaus Edition 470

185,23 m²
Wohnfläche (gem. WoFIV)

9,02 x 12,52 m
Außenmaße

Obergeschoss mit massiver
Stahlbetondecke

KfW-Effizienzhaus 55

- › Die zentral angeordnete Podesttreppe unterstreicht das Gefühl von Großzügigkeit in der Diele.
 - › Im Erdgeschoss ist Platz für ein Home-Office. Es lässt sich auch als Gästezimmer nutzen.
 - › Das Vollbad im Obergeschoss mit abgetrenntem WC- und Duschbereich ist alltagsgerecht aufgeteilt.
 - › In der Ausstattung Family und Auswahl-Plus erhalten Sie dieses Haus mit einem Walmdach.
- ›› Die separate Küche und der zweite Waschtisch im Bad sind Teil der Ausstattung Auswahl-Plus.
 - ›› Weitere Extras der Ausstattung Auswahl-Plus sind Lisenen an den Hausecken, Fenster mit Sprossen und Zierfensterläden gemäß Zeichnung im Erdgeschoss.
- Grundrissänderungen möglich.

Edition 470 > Daten & Fakten

185,23 m²
Wohnfläche (gem. WoFIV)

9,02 x 12,52 m
Außenmaße

Edition 470



- > Walmdach
- > 22° Dachneigung
- > Zweigeschossiger Baustil



Erdgeschoss

Wohnen/Essen	39,24 m ²
Küche	13,64 m ²
Arbeiten/Gast	11,39 m ²
Diele	17,98 m ²
WC	2,22 m ²
Hauswirtschaftsraum	9,01 m ²
Überdachter Hauseingang	0,56 m ²
Gesamt	94,04 m²

Perfekt organisiert: Der Grundriss überzeugt durch seinen gelungenen Zuschnitt. Ein praktisches Detail ist der optionale Abstellraum unter der zentral angeordneten Podesttreppe.

Die Varianten



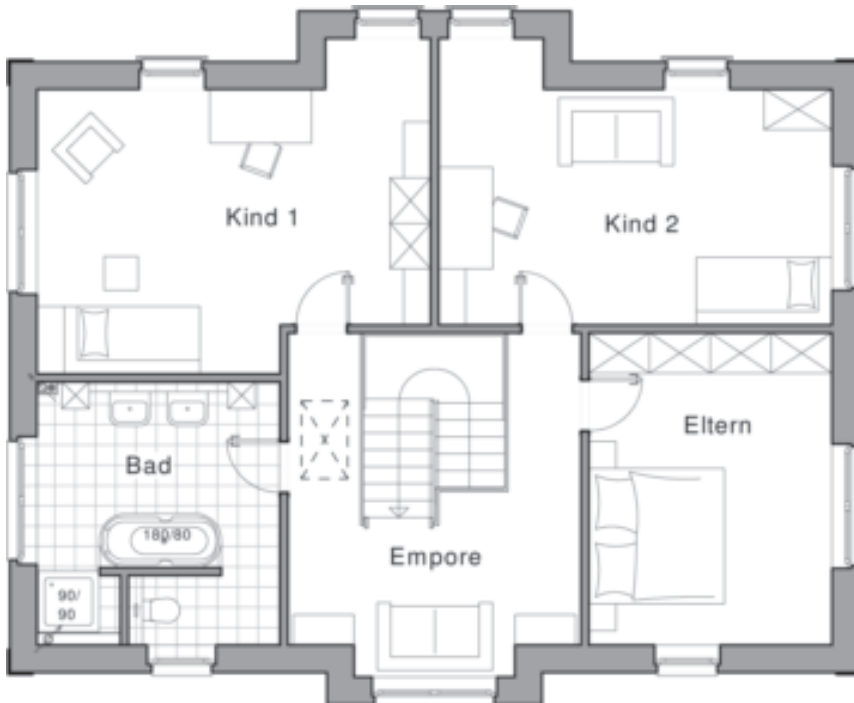
- > Walmdach
- > 22° Dachneigung
- > Zweigeschossiger Baustil



- > Walmdach
- > 22° Dachneigung
- > Zweigeschossiger Baustil



- > Walmdach
- > 30° Dachneigung
- > Zweigeschossiger Baustil
- > Balkon
- > Individuelle Planung



Obergeschoss

Eltern	16,40 m ²
Kind 1	24,17 m ²
Kind 2	21,58 m ²
Bad	13,58 m ²
Empore	15,46 m ²
Gesamt	91,19 m²

Viel Raum für alle Familienmitglieder. Beim Start in den Tag sorgt besonders die symmetrische Aufteilung im Bad für Ruhe: Badewanne und Waschbecken liegen vis-à-vis, während sich Dusche und WC hinter einem Raumteiler verbergen.