

Edition 800

Mediterranes Wohnen mit Flair



In diesem Haus wohnt man nicht – hier residiert man. Die stilvolle Komposition des Edition 800 beeindruckt mit italienischem Flair. Die prächtige, auf Pfeilern ruhende Überdachung unterstreicht die repräsentative Wirkung der Villa. Ein wunderbarer Raum für Bücherfreunde ist die Bibliothek im Erdgeschoss. Für das Dolce-Vita-Gefühl brauchen Sie nur vom großen Wohn-Esszimmer auf die Terrasse zu treten. Der zusätzliche Vorratsraum neben der Küche ist praktisch – sowohl fürs Familienfrühstück als auch für festliche Abende. Auf Letztere bereiten Sie sich am besten im separaten Ankleidezimmer und im Vollbad im Obergeschoss vor. Ein zweites Duschbad für Kinder und Gäste gewährleistet dabei stets die nötige Ruhe.

Wie unter der Sonne Italiens:
Der Traum vom Leben und
Wohnen wie im Urlaub wird wahr.
Der schicke Anbau beherbergt
die Küche sowie Hauswirtschafts-
und Vorratsraum.

Die perfekte Kulisse für ein repräsentatives Gartenfest. Den Balkon mit den gemauerten Eckpfeilern bauen wir gegen Aufpreis. Das Foto zeigt das Musterhaus Edition 800 in Hirschberg.



Das Besondere am Zuhausehaus Edition 800

222,39 m²
Wohnfläche (gem. WoFIV)

10,52 x 10,52 m
Außenmaße
plus Anbau
7,12 x 5,82 m

Obergeschoss mit massiver
Stahlbetondecke

KfW-Effizienzhaus 55

- › Großer Auftritt: Der überdachte Hauseingang und die Diele mit separater Garderobe machen Eindruck und sind außerdem praktisch.
- › Dieses Haus bietet Ihnen eine 17-m²-Ankleide mit Zugang zu Schlafzimmer und Luxusbad.
- › In der Ausstattung Family und Auswahl-Plus erhalten Sie dieses Haus mit einem Zeltdach.
- › Die Ausstattung mit einem zweiten Waschtisch im Bad sowie die Badge-

staltung mit Duschtrennwand, Ablagen und Sichtschutz zum WC sind Teil der Ausstattung Auswahl-Plus.

- › Weitere Extras der Ausstattung Auswahl-Plus sind die Lisenen an den Hausecken, die Haustür und zwei Fenster im Eingangsbereich mit Segmentbögen, die Fenster mit Sprossen und die Zierfensterläden gemäß Zeichnung im Obergeschoss.

Grundrissänderungen möglich.

Edition 800 > Daten & Fakten

222,39 m²

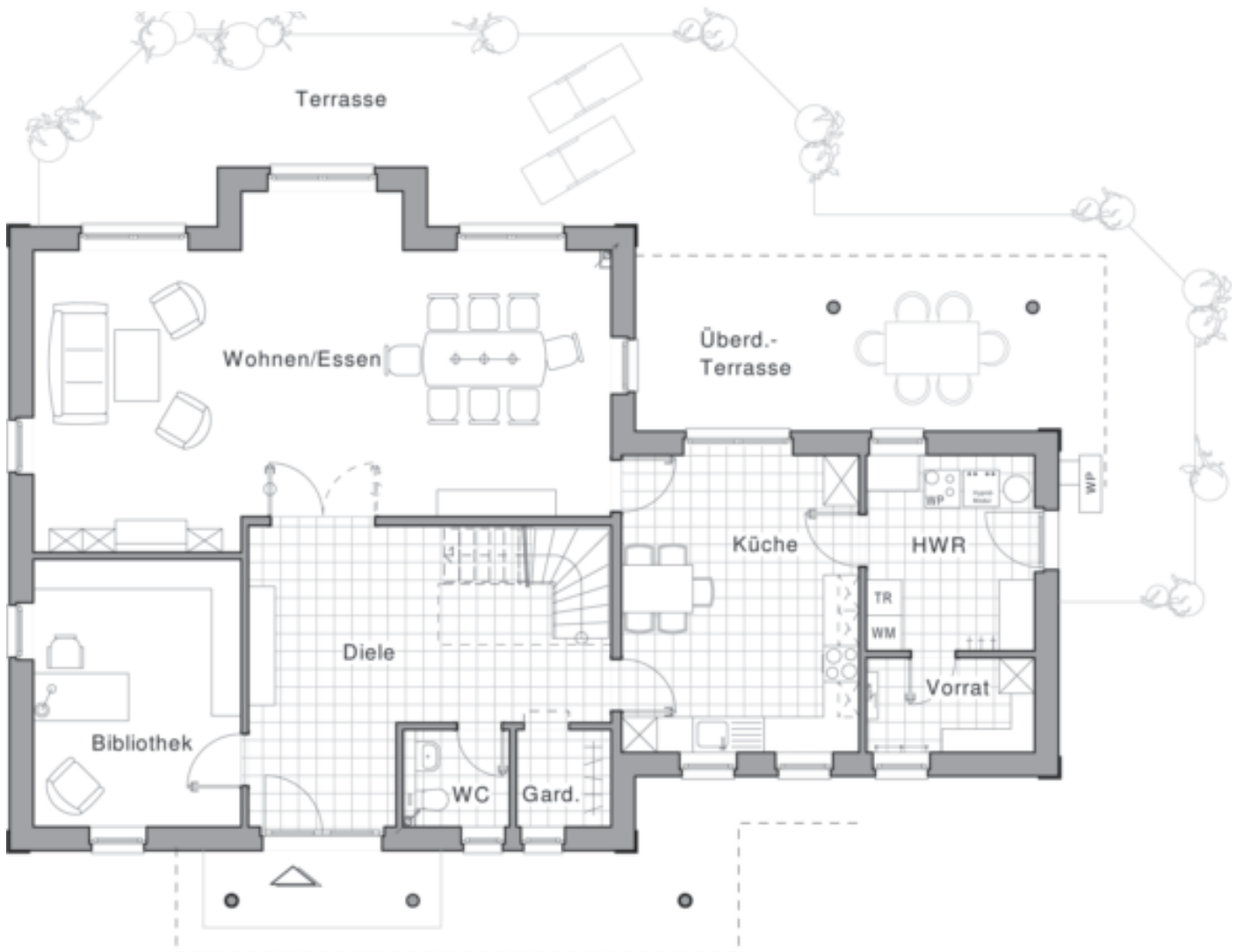
Wohnfläche (gem. WoFIV)

10,52 x 10,52 m

Außenmaße

plus Anbau

7,12 x 5,82 m



Erdgeschoss

Wohnen/Essen	49,70 m ²
Küche	20,28 m ²
Bibliothek	15,83 m ²
Diele	22,28 m ²
Garderobe	2,55 m ²
WC	2,86 m ²

Vorrat	4,45 m ²
Hauswirtschaftsraum	9,25 m ²
Überdachte Terrasse	8,05 m ²
Gesamt	135,25 m²

Wie geschaffen für festliche Anlässe: Der Grundriss vereint das angemessene Flair einer repräsentativen Villa mit vielen komfortablen Details.

Edition 800



Die Varianten



- > Zeltdach
- > 16° Dachneigung
- > Zweigeschossiger Baustil

- > Zeltdach
- > 16° Dachneigung
- > Zweigeschossiger Baustil

- > Zeltdach
- > 16° Dachneigung
- > Zweigeschossiger Baustil
- > Das Foto zeigt das Edition 800 Musterhaus in Horneburg.



Obergeschoss

Eltern	15,36 m ²
Ankleide	17,27 m ²
Kind	15,50 m ²
Gast	13,14 m ²
Bad	12,87 m ²
Kinder Dusche/WC	5,66 m ²
Empore	7,34 m ²
Gesamt	87,14 m²

Von der Empore erschließen sich zwei vollwertige Suiten. Hier ist für absolute Privatsphäre gesorgt. Das Elternschlafzimmer liegt auf der Süd-West-Seite der Villa.