

# Edition 800 D

## Stilsicher auf beiden Seiten



Mit dem Haus Edition 800 D setzen Sie Ihr ganz persönliches Zeichen. Die solide Ausstrahlung signalisiert Traditionsbewusstsein und Stilempfinden. Die Räume im Erdgeschoss sind großzügig bemessen: Die offene Küche, der Essbereich davor und das Wohnzimmer nehmen zusammen fast 44 Quadratmeter ein, sofern Sie sich für die unterkellerte Variante entscheiden. Die Rückzugsräume der Familienmitglieder im Dachgeschoss sind klar gegliedert und ungefähr gleich groß. Die Trapezgauben an den beiden Traufseiten schaffen im Bad und in einem der Kinderzimmer zusätzliche Stehhöhe.

Das Krüppelwalmdach und die Trapezgaube lassen das Edition 800 D beschützend und solide wirken.

Die große Terrasse geht für beide Haushälften im rechten Winkel ums Haus und bietet viel Platz für schöne Stunden im Freien. Der Spitzboden kann ausgebaut werden: Wir zeigen Ihnen diese Variante in unserem Edition 800 D Musterhaus in Bad Fallingbommel.




---

### Das Besondere am Zuhausehaus Edition 800 D

---

106,93 m<sup>2</sup>  
Wohnfläche mit Keller  
(gem. WoFIV)

---

109,43 m<sup>2</sup>  
Wohnfläche ohne Keller  
(gem. WoFIV)

---

7,02 x 10,52 m  
Außenmaße (je Haushälfte)

---

KfW-Effizienzhaus 55

---

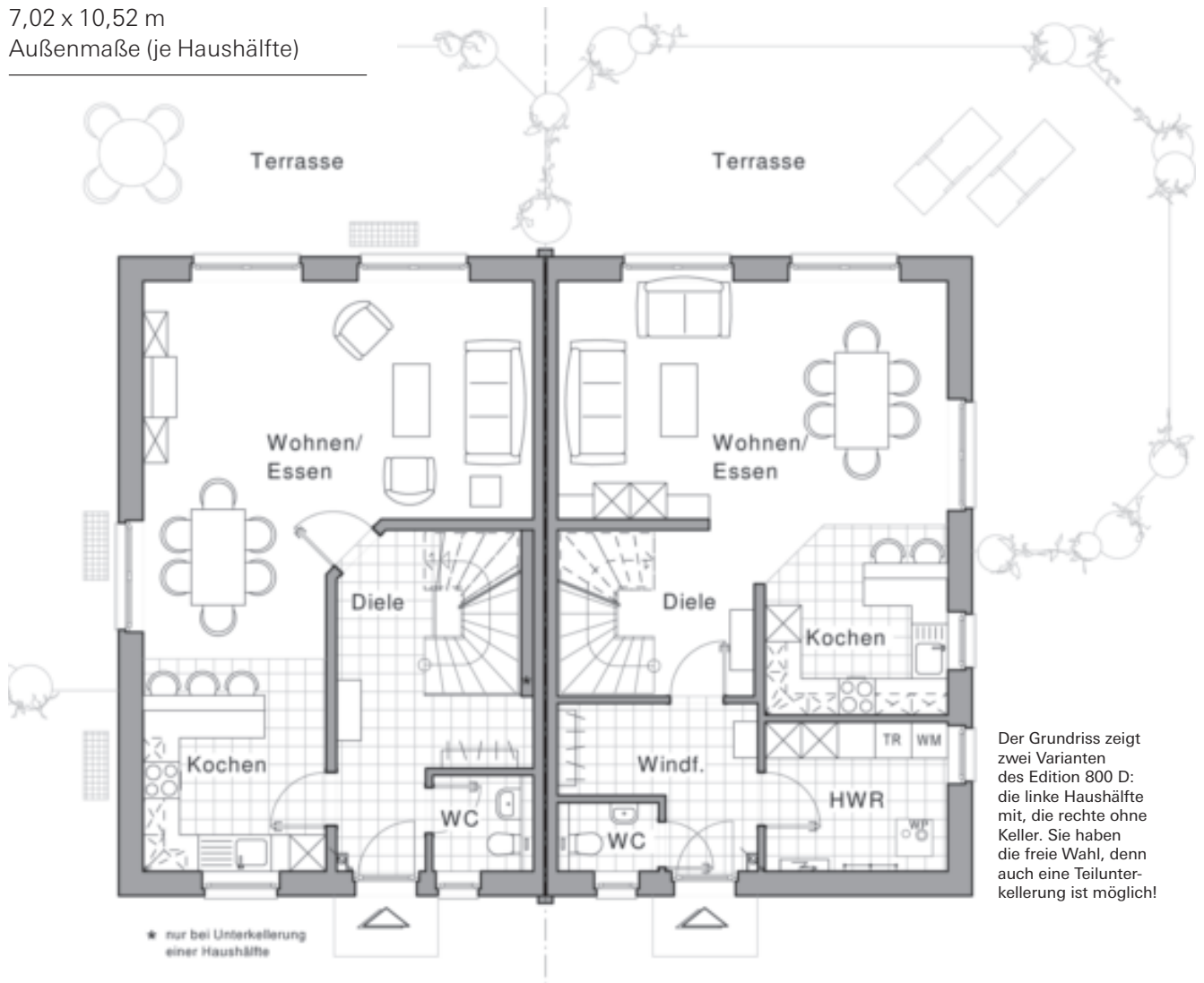
- › Eine geräumige Diele, Garderobe und das Gäste-WC werden Sie und jeder Ihrer Besucher zu schätzen wissen.
  - › Schrägen minimiert: Die zwei Trapezgauben sorgen für mehr Bewegungsraum im Dachgeschoss.
  - › Mehr Platz: Bauen Sie mit Keller, wandert die gesamte Heizungstechnik in den Untergrund – und Sie erhalten mehr Wohnfläche im Erdgeschoss.
  - › In der Ausstattung Family und Auswahl-Plus erhalten Sie dieses Haus mit Krüppelwalmdach.
  - › Die Ausführung mit einem Satteldach und der zweite Waschtisch im Bad sind Teil der Ausstattung Auswahl-Plus.
- Grundrissänderungen möglich.

## Edition 800 D > Daten & Fakten

106,93 m<sup>2</sup>  
Wohnfläche mit Keller  
(gem. WoFIV)

109,43 m<sup>2</sup>  
Wohnfläche ohne Keller  
(gem. WoFIV)

7,02 x 10,52 m  
Außenmaße (je Haushälfte)



### Erdgeschoss unterkellert

Wohnen/Essen	33,44 m <sup>2</sup>
Kochen	10,43 m <sup>2</sup>
Diele	10,25 m <sup>2</sup>
WC	2,56 m <sup>2</sup>
<b>Gesamt</b>	<b>56,68 m<sup>2</sup></b>

### Erdgeschoss nicht unterkellert

Wohnen/Essen	27,55 m <sup>2</sup>
Kochen	8,88 m <sup>2</sup>
Diele	6,27 m <sup>2</sup>
Windfang	6,80 m <sup>2</sup>
WC	1,83 m <sup>2</sup>
Hauswirtschaftsraum	7,29 m <sup>2</sup>
<b>Gesamt</b>	<b>58,62 m<sup>2</sup></b>

### Grundriss Erdgeschoss:

Wenn Sie das Edition 800 D mit Keller bauen, verschwindet der Hauswirtschaftsraum im Keller, sodass mehr Wohnfläche im Erdgeschoss bleibt.

### Grundriss Dachgeschoss:

In einem sorgfältig geplanten Grundriss entstehen auch auf kleinerer Fläche gut nutzbare Räume mit vielen Stellmöglichkeiten.

## Edition 800 D



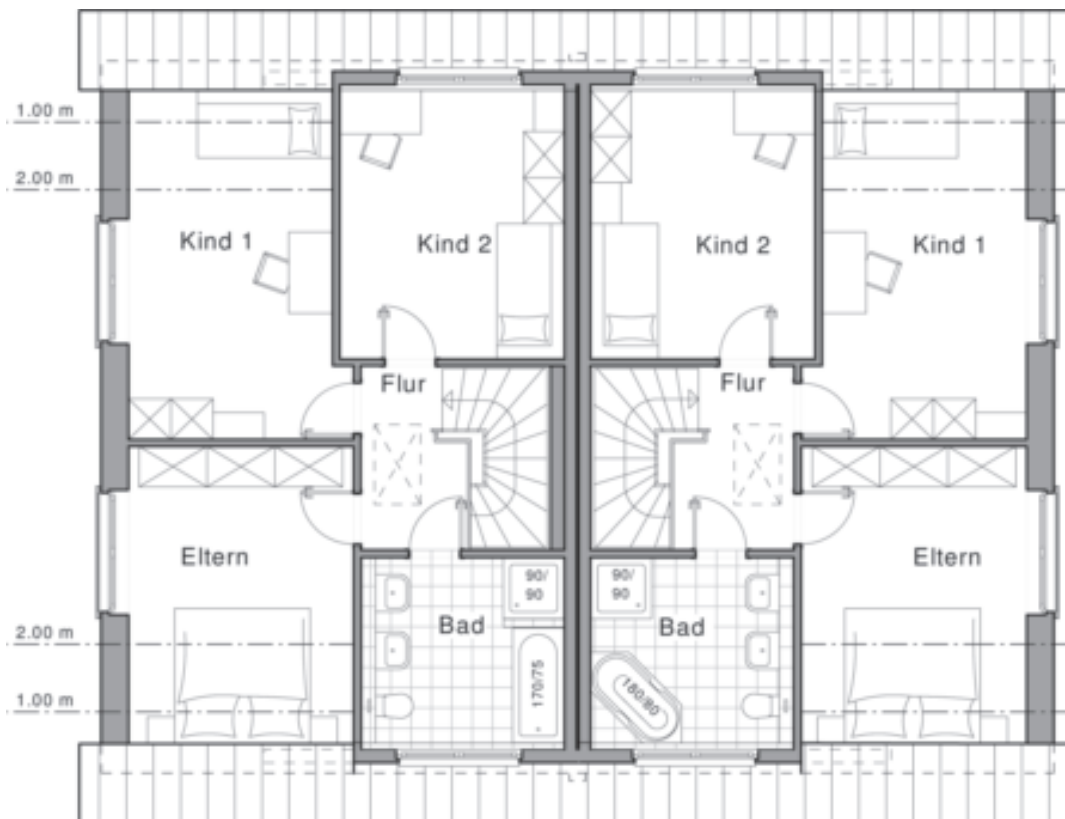
## Die Varianten



- > Krüppelwalmdach mit zwei Trapezgauben
- > 45° Dachneigung
- > 75 cm Dremmel im Rohbaumaß

- > Satteldach mit zwei Satteldachgauben
- > 45° Dachneigung
- > 75 cm Dremmel im Rohbaumaß
- > Individuelle Planung

- > Satteldach mit Zierholzgiebel
- > 40° Dachneigung
- > 113 cm Dremmel im Rohbaumaß



Dachgeschoss unterkellert	Wohnfläche Nutzfläche	
Eltern	11,73 m <sup>2</sup>	14,58 m <sup>2</sup>
Kind 1	13,30 m <sup>2</sup>	15,85 m <sup>2</sup>
Kind 2	13,14 m <sup>2</sup>	13,14 m <sup>2</sup>
Bad	8,19 m <sup>2</sup>	8,19 m <sup>2</sup>
Flur	3,89 m <sup>2</sup>	3,89 m <sup>2</sup>
<b>Gesamt</b>	<b>50,25 m<sup>2</sup></b>	<b>55,65 m<sup>2</sup></b>

Dachgeschoss nicht unterkellert	Wohnfläche Nutzfläche	
Eltern	11,73 m <sup>2</sup>	14,58 m <sup>2</sup>
Kind 1	13,30 m <sup>2</sup>	15,85 m <sup>2</sup>
Kind 2	13,14 m <sup>2</sup>	13,14 m <sup>2</sup>
Bad	8,19 m <sup>2</sup>	8,19 m <sup>2</sup>
Flur	4,45 m <sup>2</sup>	4,45 m <sup>2</sup>
<b>Gesamt</b>	<b>50,81 m<sup>2</sup></b>	<b>56,21 m<sup>2</sup></b>

## Edition 800 D > Daten & Fakten

106,93 m<sup>2</sup>  
Wohnfläche mit Keller  
(gem. WoFIV)

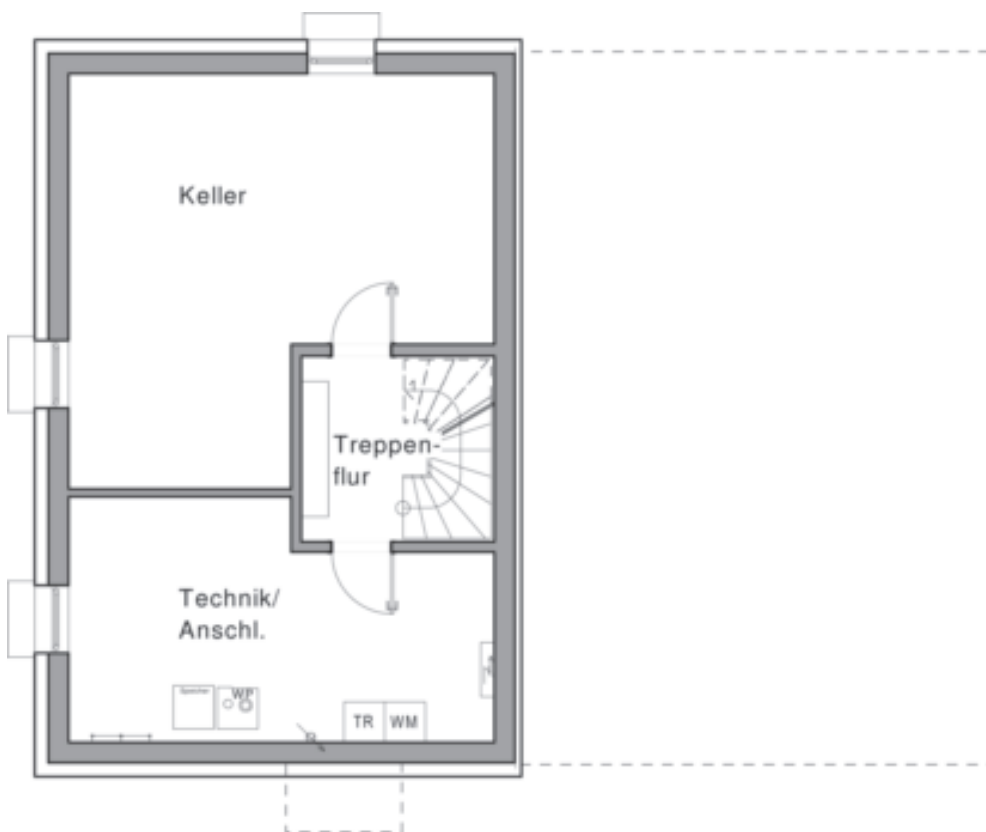
---

109,43 m<sup>2</sup>  
Wohnfläche ohne Keller  
(gem. WoFIV)

---

7,02 x 10,52 m  
Außenmaße (je Haushälfte)

---



Einfach aufgeteilt, vielfältig nutzbar:  
Der Keller der linken Doppelhaushälfte  
schafft Stauraum und entlastet die  
Wohnebenen. Dank seiner guten  
Dämmung entspricht auch er dem  
KfW-Effizienzhaus-55-Standard.

