

Jette Joop Europe life

Anspruchsvolle Designsprache



Jette Joops moderner Entwurf steht für absoluten Luxus und Komfort. Zu den auffälligsten Merkmalen zählen der exakt quadratische Grundriss, der Balkon im Obergeschoss sowie die markante Dachform. Wer hier wohnt, hat seine Wohnträume wahr werden lassen: eine große Ankleide, ein Badezimmer mit direktem Zugang vom Schlafzimmer, ein eigenes Bad für die Kinder und eine offene Küche mit Kochinsel. Beim Eintreten fällt als Erstes die beeindruckende Mittelstufe ins Auge, die nach oben zu den Schlafräumen führt. Hinter der Garderobe wartet eines der vielen durchdachten Details dieses Hauses: ein Extraraum für Taschen und Schuhe. Die Kinderzimmer im Obergeschoss sind überdurchschnittlich groß.

Eine imposante Erscheinung: Der überdachte Eingangsbereich wirkt besonders einladend auf Hausherrn und Gäste und wird durch das angedeutete Satteldach noch zusätzlich betont.



Wohnen de luxe: Die große Terrasse vor der symmetrischen Fassade bietet reichlich Platz auch für sehr viele Gäste.

Das Besondere am Zuhausehaus Jette Joop Europe life

177,51 m²
Wohnfläche (gem. WoFIV)

10,52 x 10,52 m
Außenmaße

Obergeschoss mit massiver
Stahlbetondecke

KfW-Effizienzhaus 55

- › Die Eltern haben von ihrem Schlafzimmer direkten Zugang zum Balkon und können so auch mal ganz privat die Sonne genießen.
- › Nicht weniger als sieben bodentiefe Fenster sorgen im Wohn-Essbereich für ein loftartiges Wohngefühl und lösen die Grenze zwischen innen und außen auf.
- › In der Ausstattung Family und Auswahl-Plus erhalten Sie dieses Haus mit einem Zeltdach.

- › Die Fassadengestaltung mit einem Deckenband ist Teil der Ausstattung Auswahl-Plus.
- › Weitere Extras der Ausstattung Auswahl-Plus: Sprossenfenster sowie die separate Wohnküche.
- › Die Auswahl-Plus-Ausstattung für das Bad umfasst einen zweiten Waschtisch sowie die Gestaltung mit Duschtrennwand, Ablagen und Sichtschutz zum WC.

Grundrissänderungen möglich.

Jette Joop Europe life > Daten & Fakten

177,51 m²
Wohnfläche (gem. WoFIV)

10,52 x 10,52 m
Außenmaße



Erdgeschoss

Wohnen/Essen	49,46 m ²
Kochen	14,47 m ²
Entree	7,88 m ²
Garderobe	2,36 m ²
Taschen/Schuhe	1,67 m ²
WC	3,33 m ²
Vorrat	1,43 m ²
Hauswirtschaftsraum	6,22 m ²
Überdachter Hauseingang	0,86 m ²
Gesamt	87,68 m²

Der richtige Grundriss für Menschen, die es repräsentativ mögen. Neben der großen Küche schafft ein Vorratsraum zusätzliche Staufläche. Pfiffig: Taschen und Schuhe bekommen ihren Platz rechts neben der Garderobe: Diesen Extraraum finden Sie bei jedem Jette-Joop-Grundriss.

Jette Joop Europe life



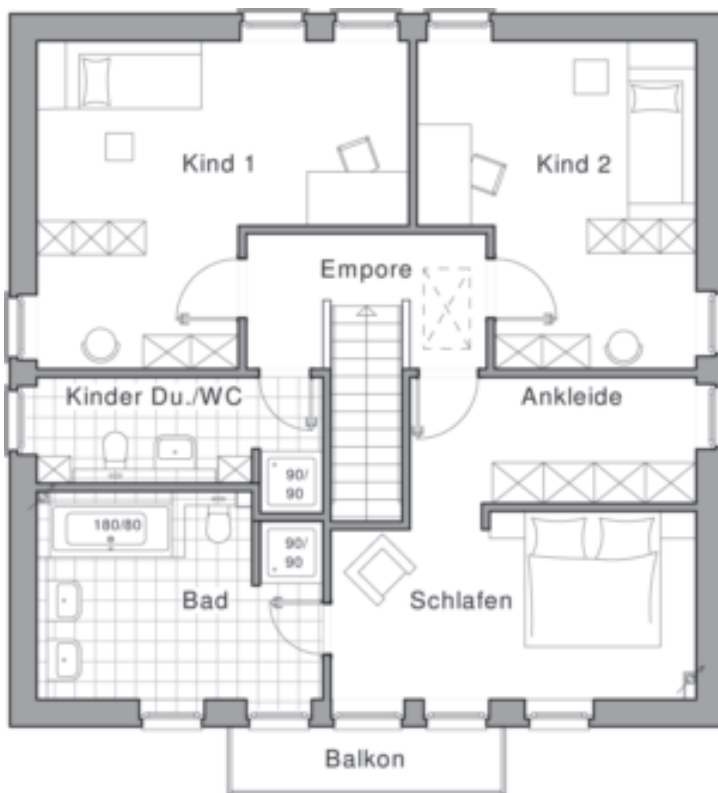
Die Varianten



- > Zeltdach
- > 19° Dachneigung
- > Zweigeschossiger Baustil

- > Zeltdach
- > 19° Dachneigung
- > Zweigeschossiger Baustil

- > Zeltdach
- > 19° Dachneigung
- > Zweigeschossiger Baustil



Obergeschoss

Schlafen	14,61 m ²
Ankleide	8,37 m ²
Kind 1	21,65 m ²
Kind 2	17,75 m ²
Kinder Dusche/WC	7,12 m ²
Bad	12,57 m ²
Empore	5,76 m ²
Balkon	2,00 m ²
Gesamt	89,83 m²

Ein Schlafzimmer ohne Schränke:
So sieht modernes Wohnen aus. Morgendlichen Stress verhindert das zweite Duschbad. Die L-förmigen Kinderzimmer lassen sich durch Raumteiler oder Möbel zusätzlich gliedern.