

Unsere Oase



Karoline und Sébastian Hervé sind froh, dass sie sich für einen Neubau statt für eine Bestandsimmobilie entschieden haben.

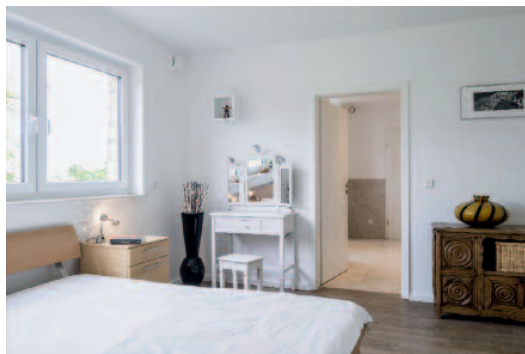
Der neue Lebensabschnitt mit neuem Haus änderte auch die Gewohnheiten von Karoline und Sébastian Hervé. „Früher waren wir beruflich und privat viel unterwegs. Jetzt sind wir am liebsten zu Hause. Es ist unsere kleine Oase“, erzählt die glückliche Hausfrau. Zuvor lebte die Familie mit Töchterchen Maëli und Sohn Loïc in einer Eigentumswohnung im Rhein-Neckar-Kreis. Eigentlich wollte das Paar eine Bestandsimmobilie kaufen. Doch bei einer Kollegin von Karoline Hervé, die kurz zuvor mit Viebrock-

haus gebaut hatte, konnten sich die Bauherren in spe von der „Bau- und Ausstattungsqualität überzeugen und aus erster Hand hören, wie das Bauvorhaben gelaufen ist“. „Unser Berater im Viebrockhaus Musterhauspark in Hirschberg bei Mannheim, Torsten Zink, schaute sich unsere Planung an und empfahl den Entwurf Maxime 800 als Basis für die Feinjustierung“, erinnert sich Karoline Hervé. Die Verklinkerung ist in der Region eher untypisch, hat dem Paar aber sofort gefallen. Bei der Gestaltung



Die Klinkerfassade ist in der Region eher untypisch, hat dem Bauherrenpaar aber auf Anhieb sehr gut gefallen – genauso wie die offene Küche.

des Inneren waren Licht und viele Fensterflächen das große Thema. Der offene und in L-Form gestaltete Wohn-/Ess- und Küchenbereich ist der Wohn- und Lebensmittelpunkt der Familie. Eine Besonderheit ist, dass das Haus über drei Bäder verfügt: eines für Gäste im Erdgeschoss sowie eines für die Eltern und eines für Kinder und Gäste in der oberen Etage. Das Eltern-Schlafzimmer verfügt über eine separate Ankleide und einen direkten Zugang zum großzügigen Bad. An dieses schließt sich ein Wäscheraum mit Waschmaschine und Trockner an. Durch eine Klappe in der Wand zum angrenzenden Kinderbad kann die Wäsche von dort direkt in den Wäschekorb geworfen werden. Glücklicherweise sind Karoline und Sébastian Hervé mit der Wärmepumpe, Fußbodenheizung sowie der geregelten Be- und Entlüftung im Haus. Dies bedeutet geringe Energiekosten und hohen Wohnkomfort.



Vom Elternschlafzimmer gelangt man direkt in eine Ankleide und ins Bad. Ein Wäscheraum mit Waschmaschine und Trockner schließt sich an.

BAUTAFEL

Hausbezeichnung: Maxime 800

Bauweise: massiv

Dach: Satteldach 22°

Abmessungen: 10,52 m x 12,52 m

Wohnfläche: 206,60 m²

Haustechnik: Hybrid-Air-Kompaktechnik, Photovoltaikanlage 3,3 kWp

Preis: auf Anfrage

Hersteller: Viebrockhaus AG, Grashofweg 11b, 21698 Harsefeld, Tel.: 08 00/8 99 10 00,

www.viebrockhaus.de

