



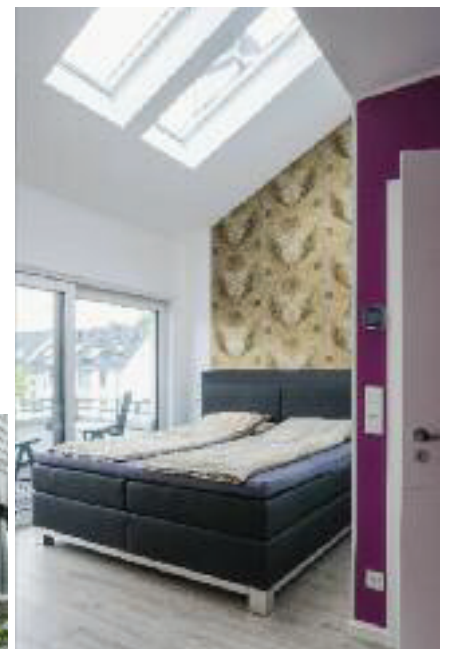
Ohne Kompromisse

Wolfgang Zimmermann und Ulf Krümpel wollten keine Kompromisse bei ihrem neuen Domizil machen und so kam nur ein neues, individuell geplantes Haus infrage. Außerdem legten beide viel Wert auf „ein großes Grundstück mit einem schönen Garten“. Auf der Suche nach dem richtigen Objekt schauten sich die beiden mehr als 20 Musterhäuser in diversen Hausparks an. Auf dem Rückweg von einem Nordsee-Trip hielten sie bei Viebrockhaus in Bad Fallingbostel an und wurden unter

den ausgestellten Häusern fündig. Ihr bevorzugter Entwurf „Edition 425“ musste in einigen Details an die Bauvorschriften im nordrheinwestfälischen Alsdorf angepasst werden. So wurde aus dem Satteldach eine Pult-Variante und die erforderlichen schwarzen Klinker konnten die Bauherren in eine anthrazitfarbene Variante mit weißem Putz abwandeln. „Außerdem haben wir den schon sehr großzügigen Entwurf nochmals erweitert. Dafür ließen wir den Erker um einen Meter verlängern. Dadurch



Die beiden Bauherren präsentieren voller Stolz ihr neues Zuhause.



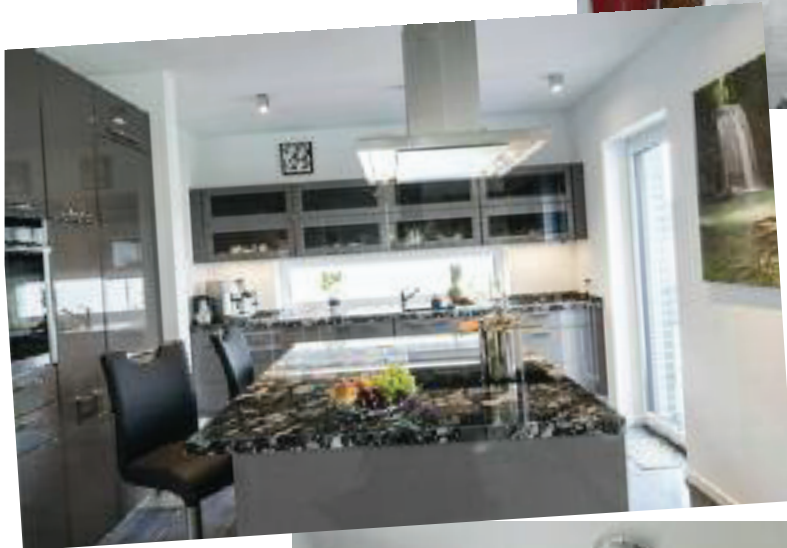
Viel Tageslicht von der Seite und von oben machen den Raum zu einem attraktiven Aufenthaltsort.

Individuelle Planung für ein Traumhaus für zwei



Große Panoramaverglasungen eröffnen den freien Blick in den Garten. Der Essbereich gehört zu den Lieblingsplätzen der Bewohner.

Dieser Küche sieht man definitiv an, dass hier gerne und viel gekocht wird. Sie ist das Zentrum und Herzstück des Hauses.



Auf einen Blick

Hausbezeichnung: Edition 425
Bauweise: massiv
Dach: versetztes Pultdach 25°
Abmessungen: 9 m x 12,40 m
Wohnfläche: EG 96,50 m², OG 86,87 (m²a)
Jahresprimärenergiebedarf: 25,16 kWh/m²a
Haustechnik: Hybrid-Air-Kompakttechnik
Photovoltaikanlage: Leistung 4,6 kWp
Hausbatterie: Leistung 5,6 kWh/a
Preis: auf Anfrage
Hersteller: Viebrockhaus AG,
 Grashofweg 11b, 21698 Harsefeld,
 Tel.: 08 00/8 99 10 00, www.viebrockhaus.de



Eine Wellnessoase, die ihrem Namen alle Ehre macht. Regenerieren und Wohlfühlen werden hier großgeschrieben.

entstand ein sehr großer Balkon im Obergeschoss und im Erdgeschoss noch mehr Platz für den Essbereich“, erzählen die Hausherren. Im OG hatten die beiden auch noch ein paar Sonderwünsche wie einen Tageslichtspot im Flur, die Wandlungsfähigkeit der beiden Arbeitszimmer in Gäste Räume und im Bad eine Dampfdusche mit einem Radius von 1,50 Meter. Viel Liebe zum Detail steckt auch im Garten. Zu den Außenanlagen gehören 120 Quadratmeter Terrassenfläche, eine komplette Umgehung des Hauses und ein sehr schöner Teich mit Koi-Karpfen.

