

Schnell gebaut

Familie zog vom Reihenhendhaus ins Einfamilienhaus.



Auf einen Blick

Hausbezeichnung:

Maxime 310

Bauweise: massiv, KfW-Effizienzhaus 55,
U-Wert Außenwand: 0,18 W/(m²K)

Dach: Satteldach 45°

Abmessungen: 8,60 m x 12,60 m

Wohnfläche: 170,90 m²

Jahresprimärenergiebedarf:
37,41 kWh/(m²a)

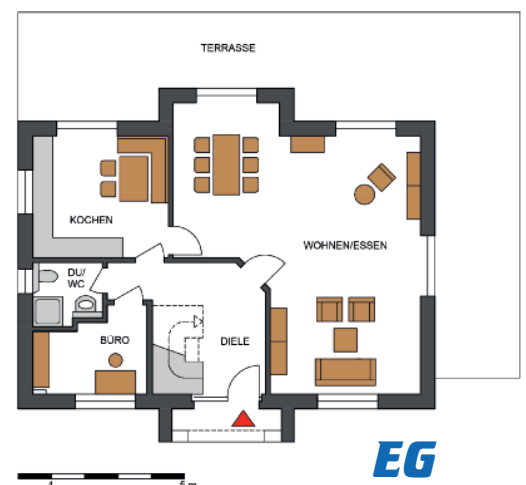
Haustechnik: Hybrid-Air-Kompakt-
Wärmepumpe

Preis: auf Anfrage

Hersteller: Viebrockhaus AG,
Grashofweg 11b, 21698 Harsefeld,
Tel.: 08 00/8 99 10 00,
www.viebrockhaus.de

Als in einem kleinen Baugebiet in der Nähe ein Viebrockhaus gebaut wurde, waren Höhnes erstaunt über den schnellen Baufortschritt. Nach der Fertigstellung klingelten sie bei den frisch gebackenen Bauherren an und fragten nach deren Zufriedenheit. Als ein klares „Ja“ kam, stand für die Familie fest: „Wir brauchen jetzt auch ein Baugrundstück – so schnell wie möglich!“ Und das klappte dann auch. Direkt um die Ecke fand Familie Höhne ein Grundstück zur freien Bebauung. Und dann ging alles recht flott: Der Haushersteller stand fest und man schaute sich in dessen Musterhausparks in

Kaarst und Bad Fallingbostel um. Die Entscheidung fiel schlussendlich auf das Landhaus „Maxime 310“, das ein wenig modifiziert wurde. So gab es einen Traufgiebel auf der Eingangs- und Terrassenseite. Außerdem wurde das Haus um einen Meter breiter geplant, wodurch man mehr Wohnfläche erhielt – 170 statt 150 Quadratmeter. Der Vollkeller verfügt zudem über eine erhöhte Decke. Hier brachte man den Hauswirtschaftsraum mit der Wärmepumpe unter und konnte so einen zusätzlichen Raum im Erdgeschoss gewinnen. Das Gästezimmer fand dank eines großen Fensters auch im Untergeschoss Platz.



EG