



## WOHNEN WIE IM URLAUB

Dieses Haus holt die Natur über den verglasten Giebel bis in den lässig-gemütlichen Wohnbereich über zwei Etagen. Diese Großzügigkeit ist adäquat kombiniert mit einem raffinierten Energiekonzept

**L**icht und Luftigkeit sowie ein ordentlicher Schuss Hightech-Haustechnik sind die Hauptzutaten zu diesem immerhin bereits sechsten Gemeinschaftsprojekt des norddeutschen Massivhausbauers Viebrockhaus und des Einrichtungsmagazins Wohnidee. Es ist im Musterhauspark Bad Fallingbostal zu besichtigen.

Ein um 13 Zentimeter raumhöheres Erdgeschoss, Ganzglasflügel- und Schiebetüren, ein Dremmel von 135 Zentimetern im Dach-

geschoss und der bis unter den Dachfirst reichende Wohnbereich mit offener Galerie sorgen für ein außergewöhnlich großzügiges Raumgefühl. Das mehr als 20 Quadratmeter große Wellnessbad mit bodengleicher Dusche, Badewanne und Sauna bietet Entspannung für die ganze Familie und rundet das Urlaubsfeeling perfekt ab. Trapezförmige Fensterelemente und ferngesteuerte Velux-Fenster öffnen das Edition 430 für das Tageslicht. Die Südseite dosiert mit ihrem bodentief verglasten Flachdächerker die Mittagssonne.

Intelligente Haustechnik steuert die Außenbeschattung so, dass sich das Haus nicht zu stark aufheizt. Eine Abluftwärmepumpe kann zudem über die Fußbodenheizung angenehm küh-



Kinderzimmer mit Aussicht: Der Raum hat ein Fenster zur offenen Wohngalerie.



## Hausintern

**Entwurf** Edition 430 WOHNIDEE-Haus

**Außenmaße** 9,02 m × 12,52 m

**Wohnfläche** 160,87 m<sup>2</sup>

**Wohnen/Essen/Kochen** 58,78 m<sup>2</sup>

**Bäder** EG 5,19 m<sup>2</sup> OG 20,04 m<sup>2</sup>

**Dach** Satteldach, 35°; U-Wert 0,2 W/m<sup>2</sup>K

**Bauweise** massiv Stein auf Stein,

U-Wert 0,18 W/m<sup>2</sup>K

**Heizung** Luftwärmepumpe mit Außenluftanteil, Fußbodenheizung

**Vorzüge** Photovoltaikanlage 4 kWp

(Ertrag 3.531 kWh/a)

Lithium-Ionen-Hausbatterie 2,8 kWh/a

**Primärenergiebedarf** 36 kWh/m<sup>2</sup>a

(Soll: 86 kWh/m<sup>2</sup>a)

**Endenergiebedarf** 14 kWh/m<sup>2</sup>a

**Preis** auf Anfrage

**Anbieter**

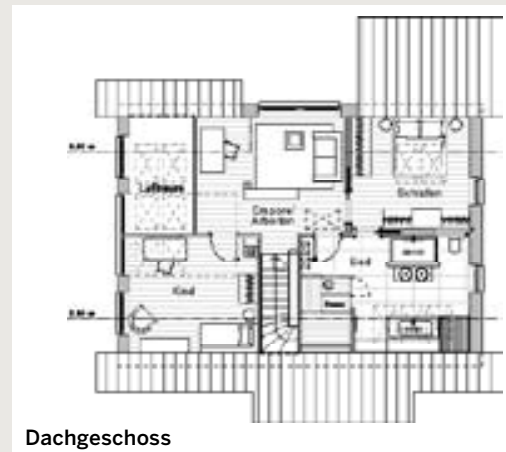
Viebrockhaus AG

Telefon 0800/899 10 00 (kostenlos)

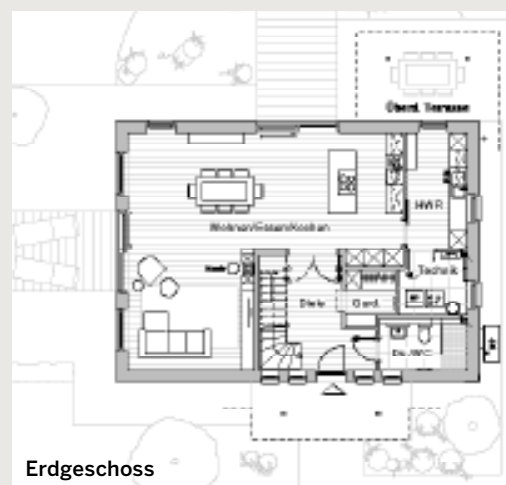
E-Mail [info@viebrockhaus.de](mailto:info@viebrockhaus.de)



Die verglaste Giebelseite holt die Natur ins Haus.



Dachgeschoss



Erdgeschoss

len und sorgt natürlich auch für 440 Liter warmes Wasser und behagliche Temperaturen im Winter.

Strom ist wichtige Basis für diesen modernen und zukunftssicheren Wohnkomfort. Dezent dem Dachdesign angepasste Photovoltaikmodule liefern ihn reichlich. Eine kompakte Hausbatterie stellt die Stromversorgung abends und nachts sicher, gesteuert von einem Energiemanagementsystem.

Das in der Standardausführung als Effizienzhaus 55 errichtete Gebäude übertrifft bereits die Energieeffizienzklasse A+. Es ist darüber hinaus auch als Effizienzhaus 40 erhältlich. ●●● Peter Michels

[www.zuhause3.de/viebrockhaus](http://www.zuhause3.de/viebrockhaus)

Fotos, Grundrisse: Viebrockhaus