



Der steile Quer-
giebel und die
Klinkerfassade sind
typisch für Häuser
in Friesland.



Beliebter Familientreff ist die große gemütliche
Küche mit dem schönen Erker-Essplatz.



Gaube sorgen in den Kinderzimmern für mehr Raum.

Fotos, Grundrisse: Viebrockhaus

Geräumige, helle Diele: Die Flügeltür führt in den Wohnbereich, der Durchbruch links in den Küchentrakt.

4 AUF NACH NORDEN!

Zwei Nordlichter wollten wieder zurück in die Heimat. Und es sich dort so richtig gemütlich machen im neuen Traumhaus. Ganz oben auf dem Wunschzettel: ein Eingang mit Friesengiebel

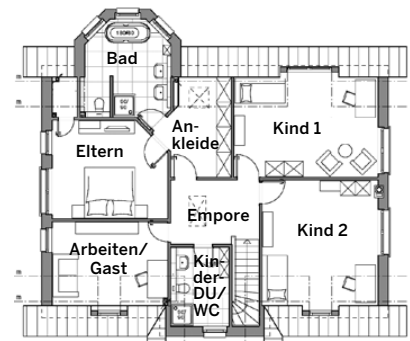


Hausintern

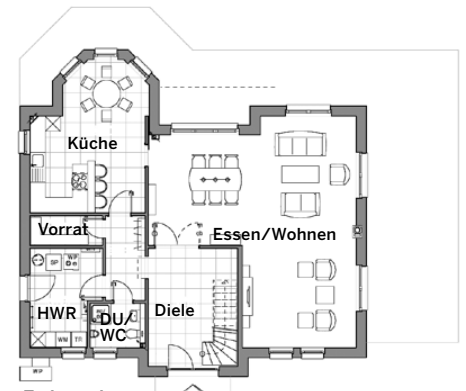


Entwurf Edition 700
 Außenmaße 13,77 m × 10,02 m
 Wohnfläche 232,68 m²
 Essen/Wohnen 58,22 m²
 Küche 24,54 m²
 Bad 1 12,71 m², Bad 2 6,36 m²
 Dach Satteldach 45° Neigung,
 U-Wert 0,15 W/m²K
 Bauweise massiv, Stein auf
 Stein, Außenwandstärke 44 cm,
 U-Wert 0,15 W/m²K
 Heizung Hybrid-Air-Kompakt-
 Technik mit Abluftwärmepumpe,
 Fußbodenheizung, zentrales
 Abluftsystem
 Vorzüge Photovoltaikanlage und
 Batterie
 Preis auf Anfrage
 Anbieter
 Viebrockhaus AG
 Telefon 04164/89 91-0
 E-Mail info@viebrockhaus.de

Die glückliche Baufamilie vor ihrem Achteckturm, dem ganzen Stolz ihres Hauses.



Obergeschoss



Erdgeschoss