

BAUHAUSSTIL

MODERNE - NEU INTERPRETIERT

Hell und transparent kommt dieser moderne zweigeschossige Entwurf daher. Neben seinem attraktiven Äußeren bietet das Haus auch eine hervorragende Energiebilanz

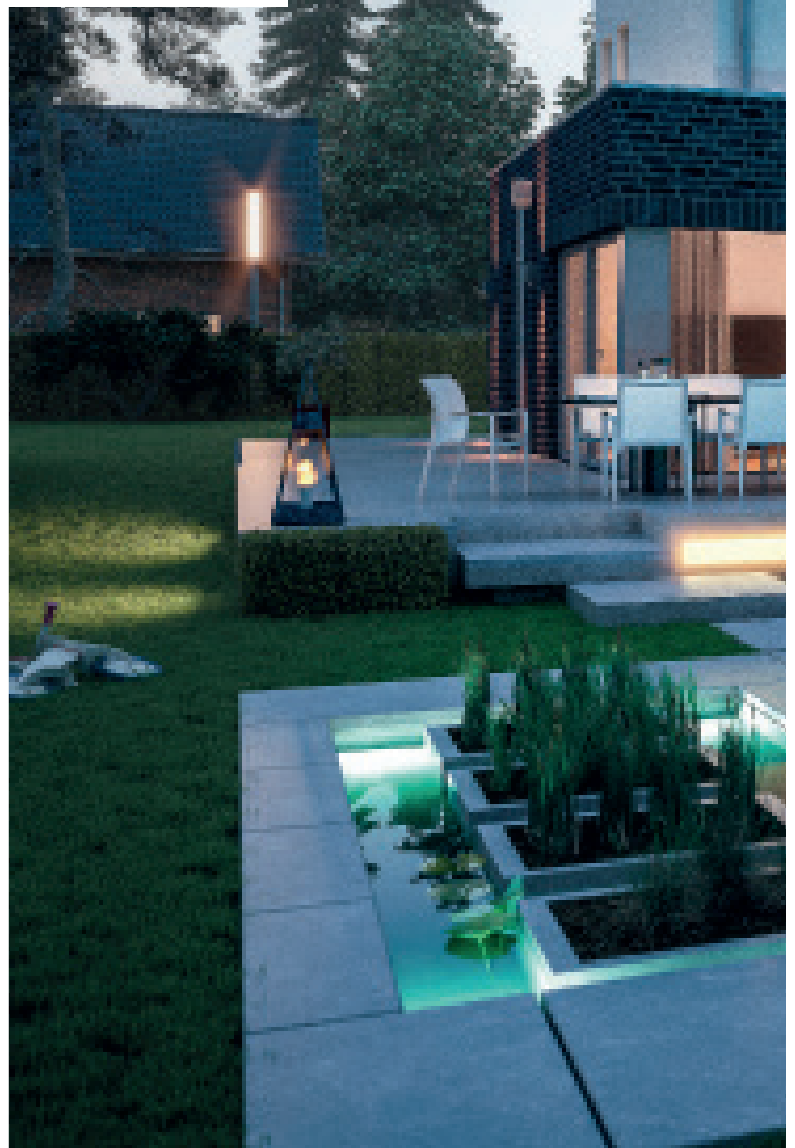
Auf den Bauhausstil berufen sich viele Haushersteller, aber nur wenige verstehen es, ihn gekonnt umzusetzen. Die Firma Viebrockhaus macht es mit dem „Edition Style City 2000“ vor: Klare Linien, geschichtete Kuben, gezielte Öffnungen in der Fassade. Das zeitlose Design in Weiß und dezenten Grautönen ergänzt die Architektur stimmig. Auf der anderen Seite sorgen individuell platzierbare Fassaden aus Klinkersteinen für Variationsmöglichkeiten und vermeiden so Monotonie. Spannend ist auch das Zusammenspiel von symmetrischen und asymmetrischen Partien in Fassade und Kubatur.

Dass das Massivhaus in Stein-auf-Stein-Bauweise trotz seiner Kanten nicht klotzig, sondern sehr elegant wirkt, hängt ganz wesentlich mit der geschickten Anordnung der Gebäudekuben zusammen. Im Erdgeschoss sorgt der dezente mittige Erker für angenehme Abwechslung auf der mehr als 14 Meter messenden Längsseite, ohne zu verspielt zu wirken. Er bildet gleichzeitig die Basis für einen schönen Balkon im Obergeschoss. Dieses nimmt sich im wahrsten Sinne des Wortes zurück und trägt durch die versetzte Anordnung im Zusammenspiel mit den Flachdächern wesentlich zum eleganten Erscheinungsbild des Hauses bei.

Klare Linien prägen die elegante Erscheinung

Der Grundriss des Entwurfs bietet auf gut 182 Quadratmetern Wohnfläche alles, was eine Familie zum Leben begehrt. Das Haus wird zentral erschlossen. Hier fällt ein Detail positiv auf: Kein Vordach stört die Optik, vielmehr wurde ein kleines Stück aus dem Kubus ausgeschnitten, um einen witterungsgeschützten Bereich vor der Haustür zu erzeugen. Eine geräumige Diele empfängt Bewohner und Besucher. Sie dient als zentraler Verteiler, sei es in den großen Wohn-/Essbereich, in das zum Arbeiten oder für Gäste nutzbare Mehrzweckzimmer oder in den separaten Treppenraum.

Highlight des Erdgeschosses ist natürlich der offene, rund 56 Quadratmeter große Raum, der die Bereiche Wohnen, Essen und Kochen umfasst. Dank der durch-



Variantenreiche
Fassaden und das zurückgesetzte
Dachgeschoss prägen die edle Er-
scheinung.





Der Erker sorgt für Abwechslung und dient als Basis für den Balkon.

Bauhaus heute: **Ästhetik und Energieeffizienz** bilden eine Harmonie.



Große bodentiefe Glasflächen wechseln sich mit rhythmisch gereihten Fenstern ab.

dachten Anordnung der Fensteröffnungen und dank des Erkers können die Bewohner von morgens bis abends die Sonne genießen. Durch klare Zonierung bietet dieses transparente Familienzentrum auch Rückzugsecken, es entsteht kein „Halleneffekt“.

Praktisch ist der hinter der Küche platzierte Hauswirtschaftsraum, in dem auch bequem Vorräte gelagert werden können. Der benachbarte Technikraum bietet weitere Arbeitsflächen sowie Platz für Vorräte, Spülbecken, Waschmaschine und Trockner. Auf einen Keller kann so verzichtet werden.

Im Obergeschoss befreit die von zwei Seiten begehbare Ankleide den Elternschlafraum von Schränken. Beide Kinderzimmer verfügen über einen direkten Zugang zum Balkon. Ein großzügiges Familienbad ergänzt das Raumprogramm.

Sollten sich die Lebensumstände der Bewohner einmal ändern, garantiert die Anordnung des Treppenhauses an der Gebäudeecke maximale Flexibilität. Denn das Familienheim lässt sich ohne größere Eingriffe in ein Zweifamilienhaus verwandeln. So können etwa die Eltern im Alter im Erdgeschoss auf einer Ebene wohnen und eins der Kinder das Dachgeschoss als Einliegerwohnung übernehmen.

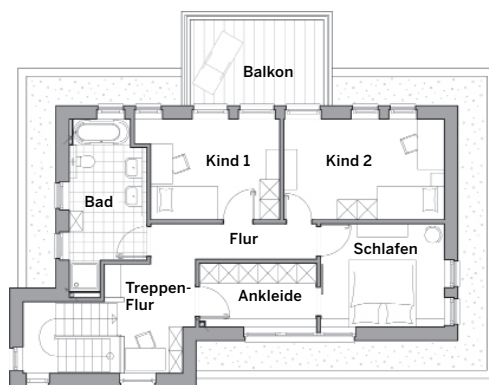
Spannend: Das Spiel mit Fassaden und geometrischen Formen

Auch energetisch präsentiert sich das Haus up to date und erfüllt alle Erwartungen. Als KfW-Effizienzhaus 40 Plus ist der Primärenergieverbrauch um mehr als 60 Prozent niedriger, als es die Energieeinsparverordnung (EnEV 2014/16) vorschreibt. Das Haus rangiert damit klar in der Energieeffizienzklasse A+. Basis dieser sehr guten Energiebilanz ist eine ausgeklügelte Haustechnik mit einer speziellen Zwei-Richtung-Lüftungsanlage mit effizienter Wärmerückgewinnung. Eine individuell dimensionierbare Photovoltaikanlage sowie eine 6,6-kWh-Lithium-Ionen-Speicherbatterie für den selbst erzeugten Solarstrom ergänzen das Technikangebot. ●●●

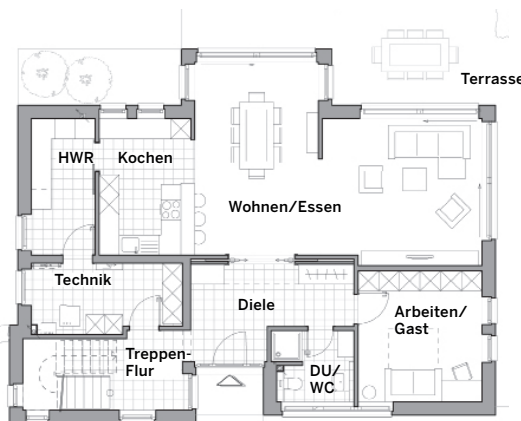
MEHR INFO
www.zuhause3.de/viebrockhaus



Geometrische Formen und klare Linien prägen die Straßenseite, im linken Gebäudeeck befindet sich das Treppenhaus.



Obergeschoss



Erdgeschoss

Fotos, Grundrisse: Viebrockhaus



Hausintern

Entwurf Edition Style City 2000
 Außenmaße 14,33 m x 9,33 m
 Wohnfläche 182,66 m²
 Wohnen/Essen/Kochen 55,68 m²
 Bad 10,13 m²
 Flachdach zweigeschossiger Baustil, Obergeschoss mit Stahlbetondecke
 Bauweise Zweischalige Klimaschutzwand mit Kerndämmung, gedämmte Thermosohle mit Frostschirm
 Heizung Wärmepumpe, Lüftung mit Wärmerückgewinnung (Hybrid-Air-Eco-Technik 2.0), Photovoltaikanlage (Größe und Leistung nach KfW-Förderauslegung), 6,6-kWh-Lithium-Ionen-Speicherbatterie
 Vorzüge Eingangsbereich mit dreiteiliger Haustür, überdachter Hauseingang, Fenstertür-Eckelement und Schiebe-Elemente im Wohnraum, zweiflügelige Schiebetür mit Verglasung, separates Treppenhaus, Obergeschoss mit massiver Stahlbetondecke
 Preis auf Anfrage
 Anbieter
 Viebrockhaus AG
 Telefon 04164/8991-0
 E-Mail info@viebrockhaus.de