

Mit dem zweiten Anlauf ins zukunftsfähige Traumhaus

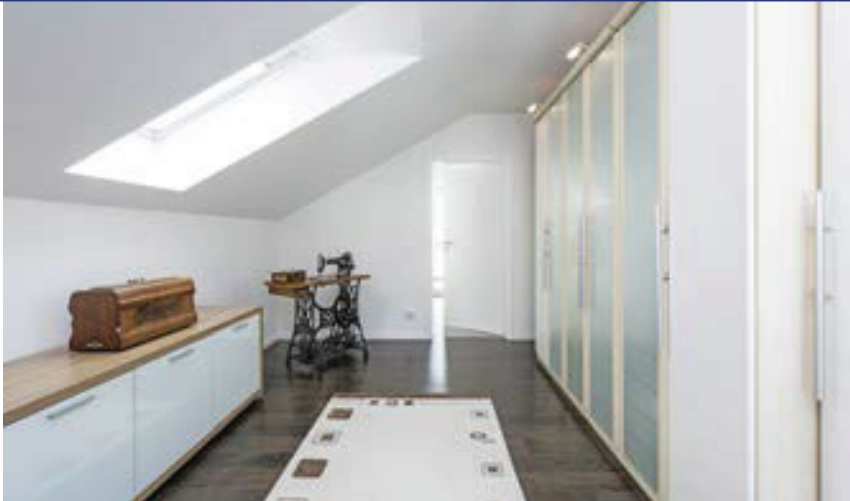


Die Sonnenterrasse auf der Küchenseite ist zum Lieblingsplatz geworden, weil die Bauherren hier den ganzen Tag die Sonne genießen können. Außerdem ist sie von der Straße aus nicht einsehbar.

Monika und Reinhold Jacob wollten sich ein Eigenheim schaffen, das auf ihre Bedürfnisse zugeschnitten ist und in dem sie alt werden können. Nachdem der erste Versuch vor zehn Jahren scheiterte, führte die erneute Bewerbung um ein Grundstück zum Erfolg. Auf der Suche nach einem Baupartner stieß das Paar auf Viebrockhaus und vereinbarte einen Termin im Musterhauspark in Hirschberg bei Mannheim. Beide hatten konkrete Vorstellungen

über das zukünftige Eigenheim, die so bei keinem Haustyp des Herstellers zu finden waren. „Nachdem uns dann die Beraterin Katharina Seifert den ersten Entwurf präsentierte, hatten wir keine Zweifel mehr und wir waren nicht nur begeistert, sondern auch sicher: Das wird unser zukünftiges Zuhause!“, erzählt die Baufamilie. Zudem überzeugten die zehnjährige Garantie des Herstellers und das Energiekonzept, das sowohl beim Heizsystem mit einer Wärmepumpe als auch

bei der Eigenstromerzeugung mit einer Photovoltaikanlage auf regenerative Energien setzt. Bei der Gestaltung des Hauses inklusive Garage sollte ein stimmiges Gesamtbild entstehen. Symmetrie, Gradlinigkeit, Optik und Helligkeit waren die architektonischen Kriterien. Außerdem wünschten sich beide ein höhenversetztes Satteldach. Das Gebäude ist in Teilen versetzt, was man auf der Eingangsseite erkennen kann. Die rechte Hälfte bis zur Eingangstür ist einen Meter länger als die linke. Dadurch ist zwischen beiden Abschnitten eine im Haus integrierte Eingangsüberdachung entstanden. Vom großzügigen Eingangsbereich aus führt der Weg in ein helles Arbeitszimmer. Von beiden Seiten der Treppe gelangt man in den großzügigen, offenen und lichtdurchflute-



Die große Ankleide hat direkte Zugänge zum Schlafzimmer und Bad. Durch das Dachfenster ist sie außerdem sehr hell.

Die Gäste der Hausherrn freuen sich hier über viel Tageslicht, das durch die großzügige Verglasung einfällt.



Die grau abgesetzte, strukturierte Wand über der Arbeitsplatte und die Lichtspots an der Decke setzen schöne Akzente in der in Schwarz und Weiß gestalteten Küche.



EG



DG



ten Wohn-Ess-Bereich mit der sich nahtlos anschließenden Küche. Im Obergeschoss ist eine Einheit aus Schlafzimmer, Ankleide und einem großzügigen Wellnessbad entstanden. Das persönliche Fazit des Ehepaars: „Unser Haus ist noch schöner geworden, als wir es uns vorgestellt haben.“

Im Badezimmer lässt es sich perfekt entspannen. Hinter der Trennwand befindet sich noch eine sehr große und tiefe Dusche inklusive Rain-Shower.

Hausbezeichnung: Maxime 400

Bauweise: massiv

Dach: Pultdach 30°

Abmessungen: 12,24 m x 9,52 m

Wohnfläche: 170 m²

Haustechnik: Wärmepumpe, 2,8 kWh Hausbatterie, 4 kWp Photovoltaikanlage

Preis: auf Anfrage

Hersteller: Viebrockhaus AG,
Grashofweg 11b, 21698 Harsefeld,
Tel.: 08 00/8 99 10 00,
www.viebrockhaus.de