



Grundstücksgrößen:
ca. 500 m²
Grundstückspreis:
ab 190.000,- Euro*

KÖNIGS WUSTERHAUSEN: »ICK WUNDER MIR ÜBER JARNISCHT MEHR!«

Baugebiet Triftweg 1, Königs Wusterhausen im Landkreis
Dahme-Spreewald in Brandenburg



* Ohne Baunebenkosten. Das Smart 300 ist nach Ihren Wünschen erweiterbar.

VIEBROCKHAUS

UNSER ANGEBOT NACH DEN ANFORDERUNGEN DES
BEBAUUNGSPLANS FÜR SIE:

DAS VIEBROCKHAUS **SMART 220** ZUM PREIS VON **386.950,- EURO***



* Ohne ELW und Baunebenkosten. Das Smart 220 ist nach Ihren Wünschen erweiterbar.

VIEBROCKHAUS SMART 220

Das Smart 220 besticht durch seine moderne und stilvolle Optik und überzeugt auch bei der Raumgestaltung auf ganzer Linie. Die Zimmer sind dank der bodentiefen Fenster lichtdurchflutet und strahlen eine angenehme Freundlichkeit aus. Der Grundriss wurde sorgfältig durchdacht und bietet alle Annehmlichkeiten für eine große Familie.

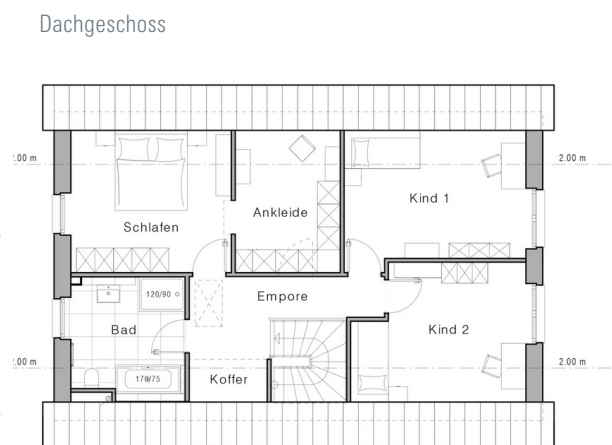
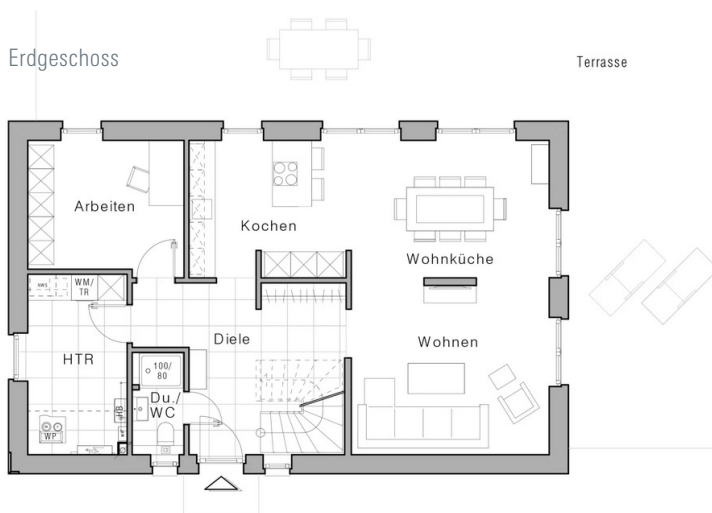
Das Haus repräsentiert die perfekte Kombination aus klassischem Baukörper und zeitgemäßer äußerer Gestaltung mit Power Roof, typisch für ein Viebrockhaus der Smart-Serie.

SMART 220 – DIE FAKTEN

GARANTIERTE BAUZEIT PLUS 10 JAHRE GARANTIE!



- > 151 m² Wohnfläche gesamt
- > Ca. 20 m² Einliegerwohnung
- > Effizienzhaus-Stufe 40
- > »Klimafreundlicher Neubau, KfW-40 mit QNG-Siegel« möglich
- > Photovoltaikanlage als Power Roof
- > Hausbatterie
- > Ziermauerwerk
- > Farbig folierte Fenster
- > 2 Badezimmer
- > 3 Schlafzimmer
- > Smart Home inkl. 5 Cat 7 Hybrid Glasfaserdosen
- > Innovative Technik aus der SmartCity
- > Wärmepumpe Kompakt Smart Air 1.0
- > Elektrische Rollläden



UNSER SERVICE FÜR SIE:

Wenn es um die Finanzierung und den Bau Ihres neuen Viebrockhauses geht, helfen wir Ihnen gern.

- > Wir kümmern uns um Ihre optimale Baufinanzierung, Förderprogramme inklusive: Die deutsche Förderlandschaft ist kompliziert. Ob Familienförderung, KfW-Kredite für klimafreundliche Neubauten, regionale Förderprogramme: Wir kennen den besten Weg und kombinieren die richtigen Programme für Sie.
- > »Alles aus einer Hand«, ob Grundstück, Garten, Küche, Sonderwünsche, Wallbox.

IHR KONTAKT:

ppa. Guido Attabra (Dipl.-Ing.)

Chief Business Development Officer (CBDO)/
Senior VP für Grundstücks-, Projektentwicklung
und Kooperationen

VIEBROCKHAUS AG

Grashofweg 11b, 21698 Harsefeld

Tel.: 06201 84551-567

E-Mail: koenigs_wusterhausen@viebrockhaus.de

Unsere Angebote sind freibleibend. Für Verfügbarkeit, Größe, Beschaffenheit und Preis können wir leider keine Gewähr bzw. Haftung übernehmen. Alle Angaben zzgl. Grunderwerbsteuer, Notar- und Gerichtskosten gerechnet auf Haus und Grundstück sowie ggf. anfallende Kosten für Sonderausstattungen, Außenanlagen usw.